

CONCURSO PÚBLICO EDITAL Nº 02/2010 – REITORIA/IFRN



Resposta ao Recurso


ANULAÇÃO DE QUESTÃO

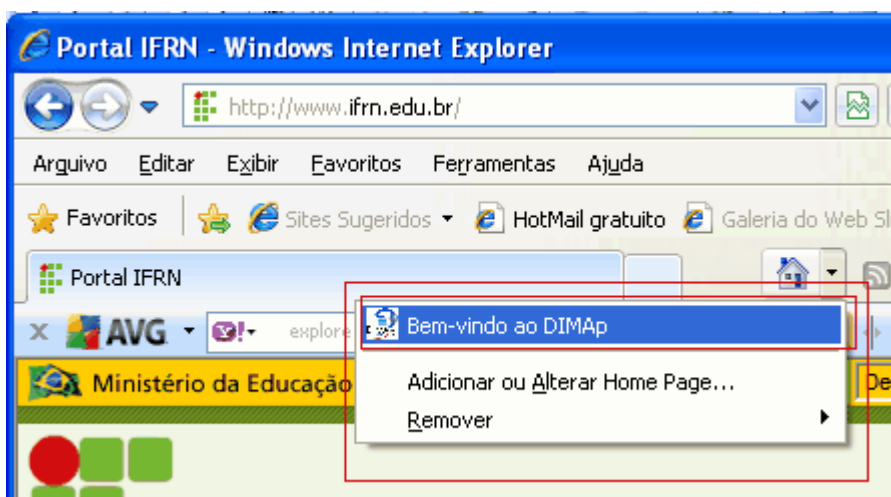
Questão nº: 45 –

A questão foi formulada assim:

45. Da análise da Figura e das informações sobre o *Internet Explorer*, busca e navegação na *Internet* é correto afirmar que (considere que *Alt+M* significa que, com a tecla *Alt* pressionada, em seguida pressiona-se a tecla *M*):

- A)** Pressionar a sequência de teclas *Alt+M* equivale a clicar uma vez (botão esquerdo do mouse) sobre o botão 
- B)** Para definir a página inicial do navegador, utiliza-se a opção *Configurar Página* do menu “Arquivo”.
- C)** A opção de *Zoom* (para ampliar ou reduzir o tamanho) pode ser acessada no menu “Editar” da Barra de Menu.
- D)** A Barra de Comandos (que se inicia com o botão ) está sendo mostrada integralmente na Figura.

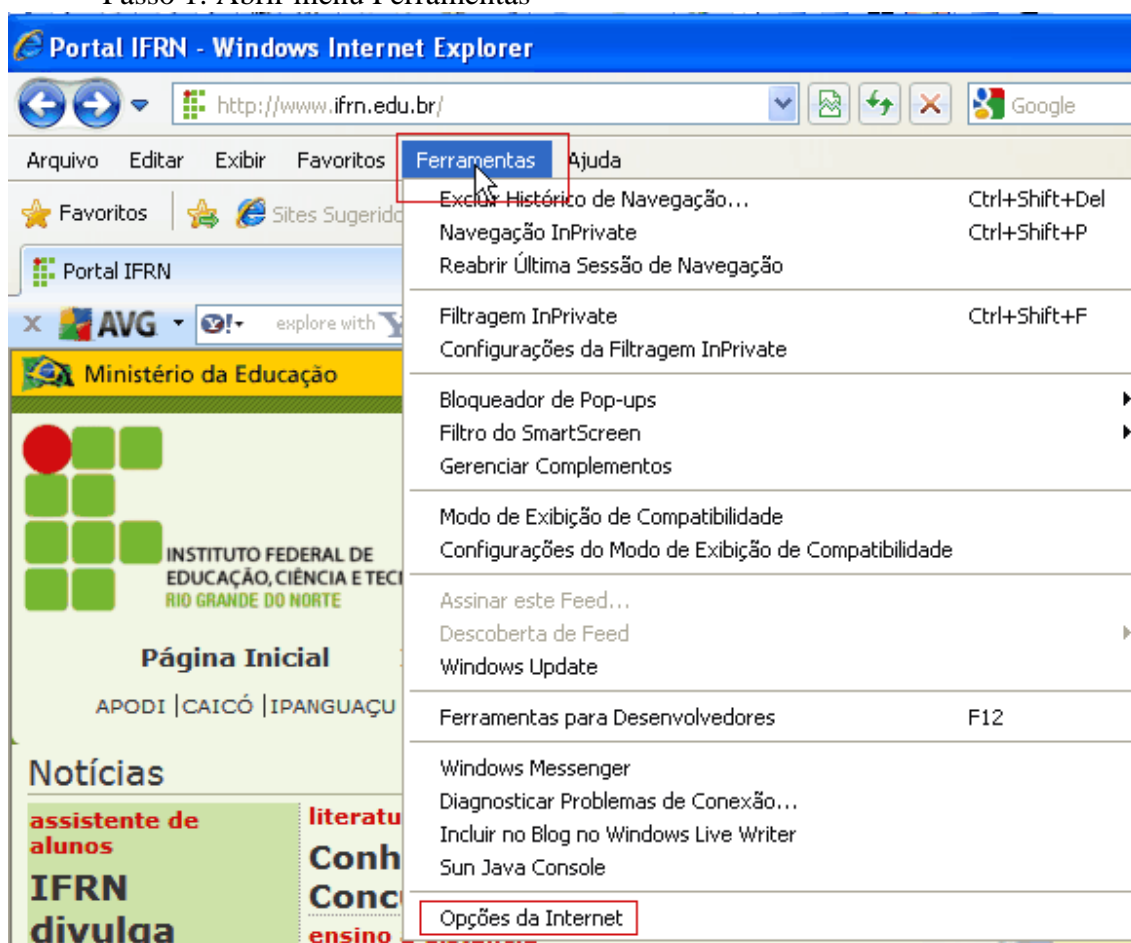
A resposta do gabarito oficial é a letra A, ou seja, “Pressionar a sequência de teclas *Alt+M* equivale a clicar uma vez (botão esquerdo do mouse) sobre o botão  “. A afirmativa da letra A não está correta. Pressionar *Alt+M* abre uma caixa de diálogo que permite ir para a página inicial (Home Page). Veja Figura a seguir:



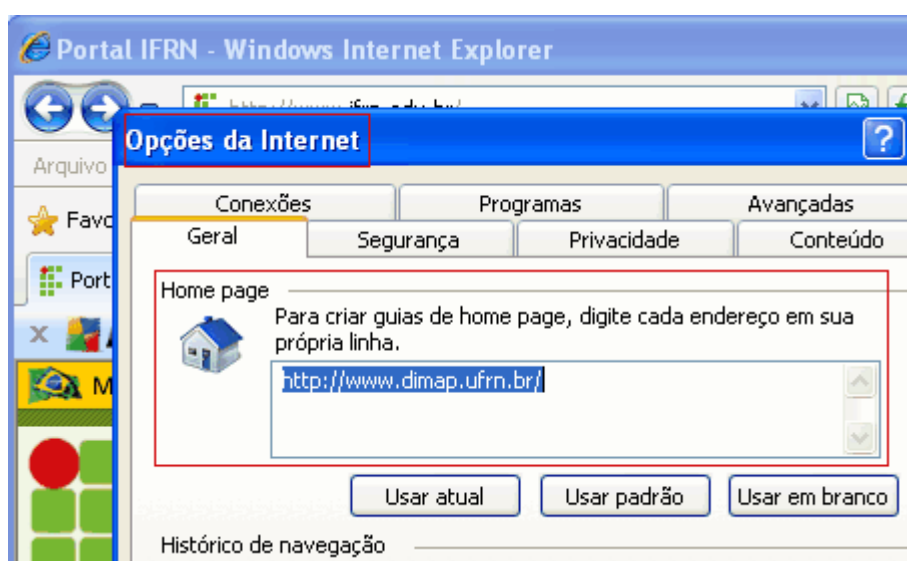
Por sua vez clicar no botão da casinha (home) provocará o carregamento da página inicial do navegador.

A afirmativa da letra B, não está correta. Para definir a página inicial do navegador utiliza-se a opção Opções do menu Ferramentas. Veja figuras a seguir:

Passo 1: Abrir menu Ferramentas

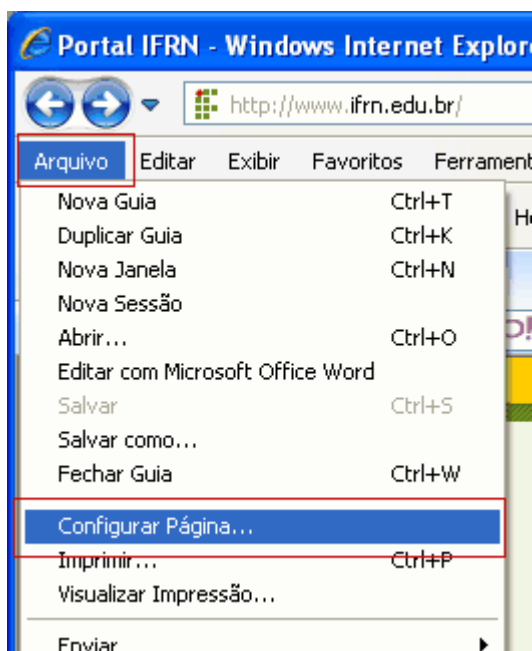


Passo 2: abrir a caixa de Opções da Internet

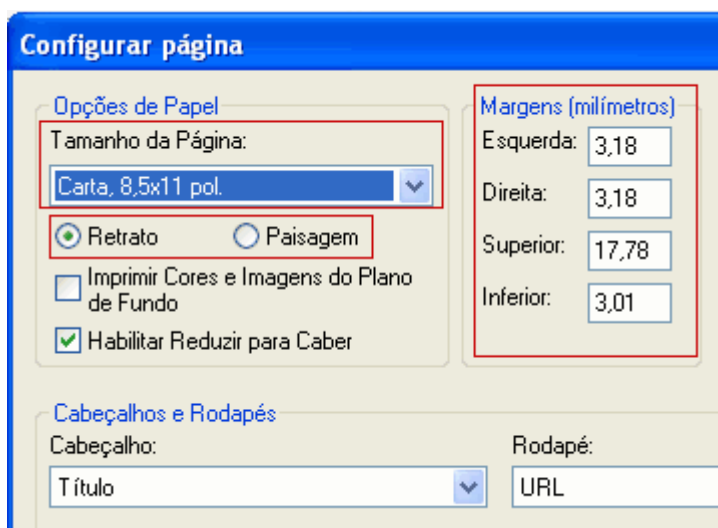


A opção Configurar página do menu Arquivo serve para configurar margens e outros detalhes da página para impressão. Veja figuras a seguir:

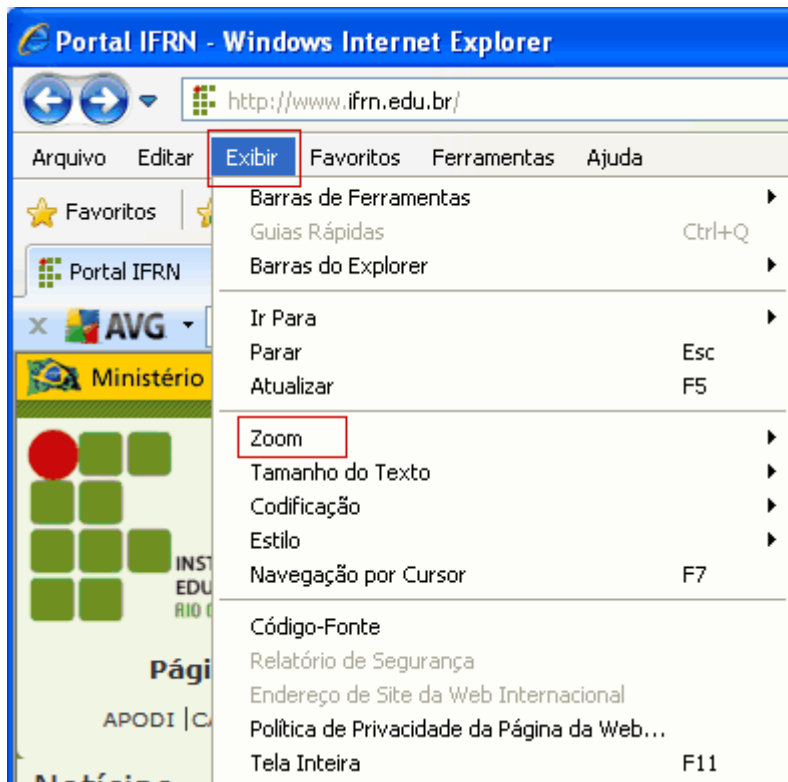
Passo 1: abrir o menu Arquivo e mostrar opção Configurar Página



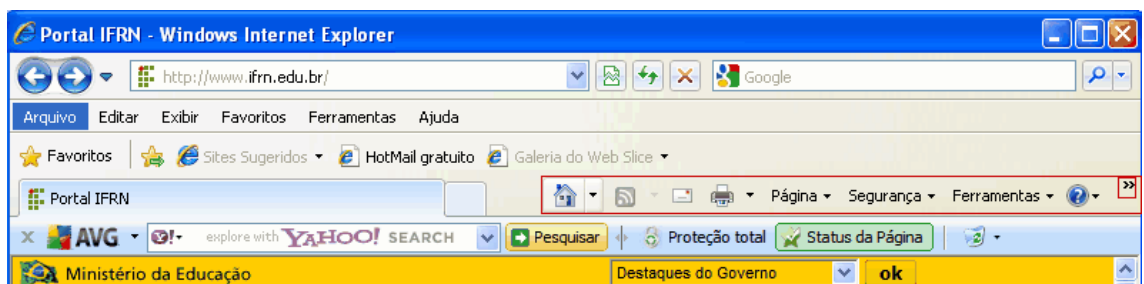
Passo 2: mostrar caixa Configurar Página




A afirmativa da letra C, não está correta. A opção Zoom está no menu Exibir. Veja figura a seguir:



A afirmativa da letra D, não está correta. A barra de Comandos não está mostrada integralmente. Veja figura a seguir que mostra a parte da barra de Comandos exibida na figura.

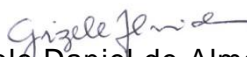


Observe-se que no final da figura acima tem o sinal  que indica que a barra não está completa.

Conclusão: não existe alternativa correta e a questão deve ser ANULADA.

A COMPERVE ACATA O PARECER DA COMISSÃO.

Natal, 04 de junho de 2010.


Gisele Daniel de Almeida
Coordenadora de Concursos